

MR-16U/MRm-12U/QR-12U/QRd-12U/QRd-16U/QRp-13U



Move Rack 19" **MR-16U**



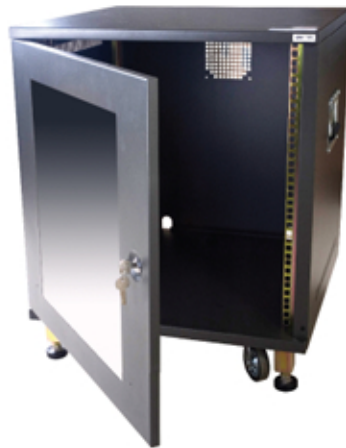
Move Rack 19" With Mixer **MRm-12U**



Quick Rack 19" **QR-12U**



Quick Rack 19" With Panel **QRp-13U**



Quick Rack 19" **QRd-12U/QRd-16U**

ตู้ Move Rack ขนาด 19 นิ้ว

- ออกแบบและผลิตตามมาตรฐาน แบบถอดประกอบได้ (Modular-Knock-Down) เพื่อความสะดวกในการขนส่ง
- ตัวตู้ทำจากเหล็ก พร้อมเคลือบผิวด้วยสีฝุ่นอุตสาหกรรม เป็นที่ความแข็งแรง ทนทาน
- มีแกนยึดอุปกรณ์ตามมาตรฐาน สามารถถอดและประกอบใหม่ได้
- * ผนังด้านข้างมีช่องเพื่อระบายความร้อน ส่วนของประตูด้านหลัง มีช่องสำหรับติดตั้งพัดลมระบายอากาศ
- * มีชุด Power Breaker 30A พร้อมสัญญาณไฟแสดง และ Outlet 6 จุด
- ** มี Front/Rear Panel (Front Panel มีแผ่น Acrylic)
- ** มีขาปรับระดับพร้อมล้อหมุน 3 นิ้ว

* เฉพาะรุ่น QRp-13U

** เฉพาะรุ่น QRd-12U

Specifications : Move Rack

Model :	Height (H) mm.	Depth (D) mm.	Width (W) mm.
MR-16U	763.0	550.0	557.0
MRm-12U	763.0	550.0	557.0
QR-12U	580.0	550.0	558.0
QRd-12U (Front/Rear Panel)	580.0	550.0	558.0
QRd-16U (Front/Rear Panel)	750.0	550.0	558.0
QRp-13U (Breaker Case 1U)	625.0	550.0	558.0